



โปรแกรมเกาะหลีเป๊ะ 4 วัน 3 คืน  
ดำน้ำ 2 วันโซนใน 1 วัน+โซนนอก 1 วัน  
High Season 15 ต.ค.66-15 พ.ค.67

พัก Chareena Garden หาดฝั่งพัทธา  
ราคาเริ่มที่..3,811..บาท

**ดำน้ำ 2 วัน**

**4 วัน**

**3 คืน**

**หลีเป๊ะ**

**อัพเดดล่าสุด 2567**



วันแรก

สนามบินหาดใหญ่ - ท่าเรือปากบารา - เกาะตะรุเตา - เกาะไข่ - เกาะหลีเป๊ะ

09.00 น.

**เจ้าหน้าที่ฝ่ายรถ** รับคณะที่สนามบินหาดใหญ่ หรือ ตัวเมืองหาดใหญ่ เข้าไปแนะนำการจองไฟท์ตามนี้

**รถรับสนามบิน 09.00-09.30 ลงเรือ 11.30 (จองไฟล์มาถึงก่อน 09.00น.)**

**รถรับสนามบิน 11.00-11.30 ลงเรือ 13.30 (จองไฟล์มาถึงก่อน 11.00น.)**

จากนั้น ออกเดินทางจากสนามบินหาดใหญ่ สู่อำเภอปากบารา แล้ว ให้เข้า มาเช็คอินที่ เคาร์เตอร์เช็คอิน รับตั๋วเรือ และ รอเวลาลงเรือ ตามเที่ยว เรือของท่าน

**\*\*ก่อนลงเรือมีสิ่งที่จะต้องชำระเองคือ ค่าท่าเรือ 20 บาท และค่าอุทยาน คนไทย 40 บาท ต่างชาติ 200 บาท\*\***



11.30 น.

ได้เวลาอันสมควร หลังจากที่คณะได้นำตัวเรือที่ได้รับไปแลกเป็นคูปองเพื่อลงเรือ แล้ว จากนั้น ลงเรือสปีทโบ๊ทแบบจอยเพื่อเดินทางไปยัง จุดแรกของโปรแกรม นั่นคือ **เกาะตะรุเตา** ที่นี่ให้ทุกท่านได้แวะถ่ายรูปหรือขอพรได้ที่ศาลเจ้าพ่อตะรุเตา (แวะจุดนี้ประมาณ 15-20นาที) **\*\*กรณีลงเรือรอบ 13.30แวะเฉพาะเกาะไข่\*\***



จากนั้น



นำคณะแวะจุดที่ 2 คือ **เกาะไข่** หรือซุ้มประตูประตูปะทิวที่นี้เป็นจุดถ่ายภาพอีกหนึ่งจุดที่เป็นไฮไลท์ของสตูล คือซุ้มประตูปะทิวโค้ง เขาเล่าว่าถ้าพาแฟนมาลอดซุ้มประตูปะทิวแห่งนี้ รักครั้งนี้จะเป็นนิรันดร์ (แวะจุดนี้ประมาณ 15-20นาที)

เที่ยง

**อิสระมือเที่ยง**

13.30 น.

นำคณะเดินทางถึงเกาะหลีเป๊ะ เมื่อถึงแล้วให้สังเกตป้ายของรีสอร์ทที่คณะได้จองไว้ เพราะจะมีเบลบอยมารอรับพร้อมถือป้ายชื่อที่พัก เมื่อเห็นเบลบอยแล้วแจ้งชื่อที่จองไว้กับเบลบอยได้เลย จากนั้นเบลบอยจะนำคณะไปเช็คอินยังรีสอร์ท

จากนั้น

พักผ่อนตามอัธยาศัย หรือจะเที่ยวเกาะหลีเป๊ะ ตามชายหาดต่างๆ อาทิ หาดชันไรส์ ผังนั้นจะมีบาร์หรือร้านอาหาร สไต์บาร์คอนข้างเยอะ / หาดชันเซ็ท หาดผังนี้ เหมาะสำหรับดูพระอาทิตย์ตก ซึ่งสวยมากๆ / หาดพัทยา ร้านอาหาร ถนนคนเดิน 7-11 หาของทานสะดวกมากๆ

**\*\*\*ประมาณ 16.00 น.เป็นต้นไป จะมีเจ้าหน้าที่ฝ่ายดำน้ำโทรนัดเวลา เพื่อไปดำน้ำในวันรุ่งขึ้น\*\*\***



คำ **อิสระอาหารค่ำ**

พัก พาท่านเข้าพัก ณ รีสอร์ทที่ท่านเลือกไว้

วันที่สอง **เกาะหลีเป๊ะ - ดำน้ำไซไนใน**

08.00 น. **รับประทานอาหารเช้า ณ ห้องอาหารของโรงแรม (1)**

09.00 น. นำคณะลงเรือหางยาวเพื่อไปดำน้ำไซไนใน (ไซไนไฮไลต์ของเกาะหลีเป๊ะ)



**1.เกาะหินงาม** จุดนี้ เป็นจุดให้ทุกท่านได้แวะถ่ายรูป บนเกาะจะมีก้อนหินสีดำ มันขาวเมื่อกระทบกับน้ำจะเกิดประกาย ละเอียดระยับ น่าชมหลงใหลมาก

**2.เกาะอาดัง (อ่าวเรือใบ)** เป็นจุดฝึกดำน้ำสำหรับท่านใดที่ไม่ถนัด หรือ ว่ายน้ำไม่เป็นทางกัปตันเรือจะสอนวิธีการดำน้ำให้ ณ จุดนี้

**3.ร่องน้ำจางบัง** จุดดำจุดไฮไลต์ หรือจุดปราบเซียน ของจุดดำน้ำไซไนใน จุดนี้ มีประกายเจ็ดสีอยู่เป็นจำนวนมาก แต่เนื่องจากจุดนี้ มีกระแสน้ำที่ค่อนข้างไหลเชี่ยวอยู่ตลอด จึงขึ้นชื่อว่าปราบเซียนของนักดำน้ำ



**เที่ยง บริการอาหารกล่อง ณ หาดทรายขาวเกาะราวี (2)** \*\*เมื่อรับประทานอาหารเสร็จแล้วสามารถเล่นน้ำหรือดำน้ำได้ที่นี้ เพราะน้ำที่นี้จะใส่มาก และทรายก็ขาวมากอีกด้วย

**บ่าย 5.เกาะยาง** จุดดำน้ำที่มีประกายผกาดค่อนข้างเยอะมาก ๆ เนื่องจากจุดนี้เป็นจุดอุดมสมบูรณ์ และมีปลาหลากหลายสายพันธุ์ อีกทั้งยังมีดอกไม้ทะเล ให้ทุกท่านได้ชมอีกด้วย

**6.จุดดำน้ำหลังเกาะหินงาม** จุดดำน้ำจุดท้ายของทริป อยู่บริเวณหลังเกาะหินงาม จุดนี้มีไฮไลต์คือปลาการ์ตูนที่ตัวโตมาก และมีประกาย และกัลปังหา เยอะมากอีกด้วย

**\*\*\*จุดดำน้ำแต่ละจุด จะดำน้ำได้ครบทุกจุดหรือไม่ขึ้นอยู่กับสภาพอากาศในวันเดินทางเท่านั้น\*\*\***

คำ **อิสระอาหารค่ำ**

พัก พาท่านเข้าพัก ณ รีสอร์ทที่ท่านเลือกไว้



วันที่สาม

เกาะหลีเป๊ะ – ดำน้ำโชนนอก(ฟรีโชนใน 2 จุด)

08.00 น.

รับประทานอาหารเช้า ณ ห้องอาหารของโรงแรม (3)

09.00 น.

นำคณะลงเรือหางยาวเพื่อไปดำน้ำหมู่เกาะโชนนอกนอก 1 วัน



**1.เกาะหินซ้อน** เกาะนี้เป็นเกาะที่ทำให้คนได้ถ่ายรูปบนหัวเรือได้ เป็นไฮไลท์ อีกจุดของโชนนอกค่ะ จุดนี้เป็นหินสองก้อนซ้อนกันดูแปลตาเป็นอย่างมาก

**2.เกาะไผ่** จุดดำน้ำของโชนนอก เป็นจุดที่มีปะการัง ดอกไม้ทะเลเป็นจำนวนมาก

**3.เกาะรอกลอย** จุดถ่ายภาพและเล่นน้ำที่มีน้ำใสกึ่งมาก จุดนี้ น้ำใสระยิบระยับ มากเมื่อกระทบกับแสงแดด และจุดนี้ยังมีจุดชมวิวให้ทุกท่านได้ขึ้นไปชมอีกด้วยค่ะ

**4.อ่าวกำนัน** จุดดำน้ำอีกจุดหนึ่งของโชนนอก ที่มีปะการังและกัลปังหา อยู่ค่อนข้างเยอะมาก

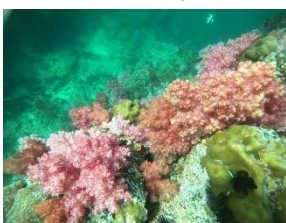
เที่ยง

**บริการอาหารกล่อง ณ 5.เกาะดง(อ่าวลิง) (4)** \*\*เมื่อรับประทานอาหารเสร็จแล้วสามารถเล่นน้ำหรือดำน้ำได้ที่

**6.เกาะผิ่** จุดดำน้ำจุดสุดท้ายของโชนนอก จุดนี้มีปะการัง และดอกไม้ทะเล เยอะมากๆ อีกทั้งยังมีปลาหลากหลายสายพันธุ์ให้ทุกท่านได้ชมอีกด้วย

**7.เกาะหินงาม** จุดนี้ เป็นจุดให้ทุกท่านได้แวะถ่ายรูป บนเกาะจะมีก้อนหินสีดำ มันขาวเมื่อกระทบกับน้ำจะเกิดประกาย ระยิบระยับ น่าชวนหลงใหลมาก

**8.ร่องน้ำจางบัง** จุดดำน้ำไฮไลท์ หรือจุดปราบเซียน ของจุดดำน้ำโชนนอก จุดนี้ มีปะการังเจ็ดสีอยู่เป็นจำนวนมาก แต่เนื่องจากจุดนี้ มีกระแสน้ำที่ค่อนข้างไหลเชี่ยวอยู่ตลอด จึงขึ้นชื่อว่าปราบเซียนของนักดำน้ำ



**\*\*\*จุดดำน้ำแต่ละจุด จะดำน้ำได้ครบทุกจุดหรือไม่ขึ้นอยู่กับสภาพอากาศในวันเดินทางเท่านั้น\*\*\***

ค่ำ

อิสระอาหารค่ำ





พัก พาท่านเข้าพัก ณ รีสอร์ทที่ท่านเลือกไว้

วันที่ดี เกาะหลีเป๊ะ - ท่าเรือปากบารา - สนามบินหาดใหญ่

08.00 น. บริการอาหารเช้า ณ ห้องอาหารของโรงแรม (5)

ตามรอบเรือ เช็ควินเรือขากลับ จากเกาะหลีเป๊ะ ไปยังท่าเรือปากบารา

**กรณีเรือกลับรอบ 09.30 ถึงท่าเรือปากบารา 11.00 น. รถจะรับคณะรอบ 11.30 ถึงสนามบินหาดใหญ่ 13.30-14.00 (จองไฟล์กลับหลัง 15.30น.เท่านั้น)**

**กรณีเรือกลับรอบ 11.30 ถึงท่าเรือปากบารา 13.00 น. รถจะรับคณะรอบ 13.30 ถึงสนามบินหาดใหญ่ 15.30-16.00 (จองไฟล์หลัง 17.00 น.เท่านั้น)**

บ่าย เดินทางถึงสนามบินหาดใหญ่โดยสวัสดิภาพพร้อมความประทับใจ

สิ้นสุดโปรแกรมทัวร์ 4 วัน 3 คืน





ราคาต่อท่าน กรณีเดินทางช่วง High Season วันที่ 15 ต.ค.66 – 15พ.ค.67

ประเภทห้องพัก	01 ต.ค. 66 – 24 ธ.ค. 66 01 มี.ค. 67 – 10 เม.ย. 67 18 เม.ย. 67 – 31 พ.ค. 67	1 พ.ย.66-24 ธ.ค.66	03 ม.ค. 66 – 28 ก.พ. 67 11 – 17 เม.ย. 67
<b>25 ธ.ค. 66 – 02 ม.ค. 67 ** ต้องจองขั้นต่ำ 4 คืนขึ้นไป **</b>			
Garden Double Bungalow	4,488 บาท	4,033 บาท	4,788 บาท
Garden Triple Bungalow พัก 3 ท่าน	5,233 บาท	3,888 บาท	5,533 บาท
Garden Family Bungalow พัก 4 ท่าน	4,099 บาท	<b>3,811 บาท</b>	4,260 บาท

\*กรณีต้องการรถรับส่งจากหาดใหญ่ +400/ท่าน

อัตราค่าบริการนี้รวม..

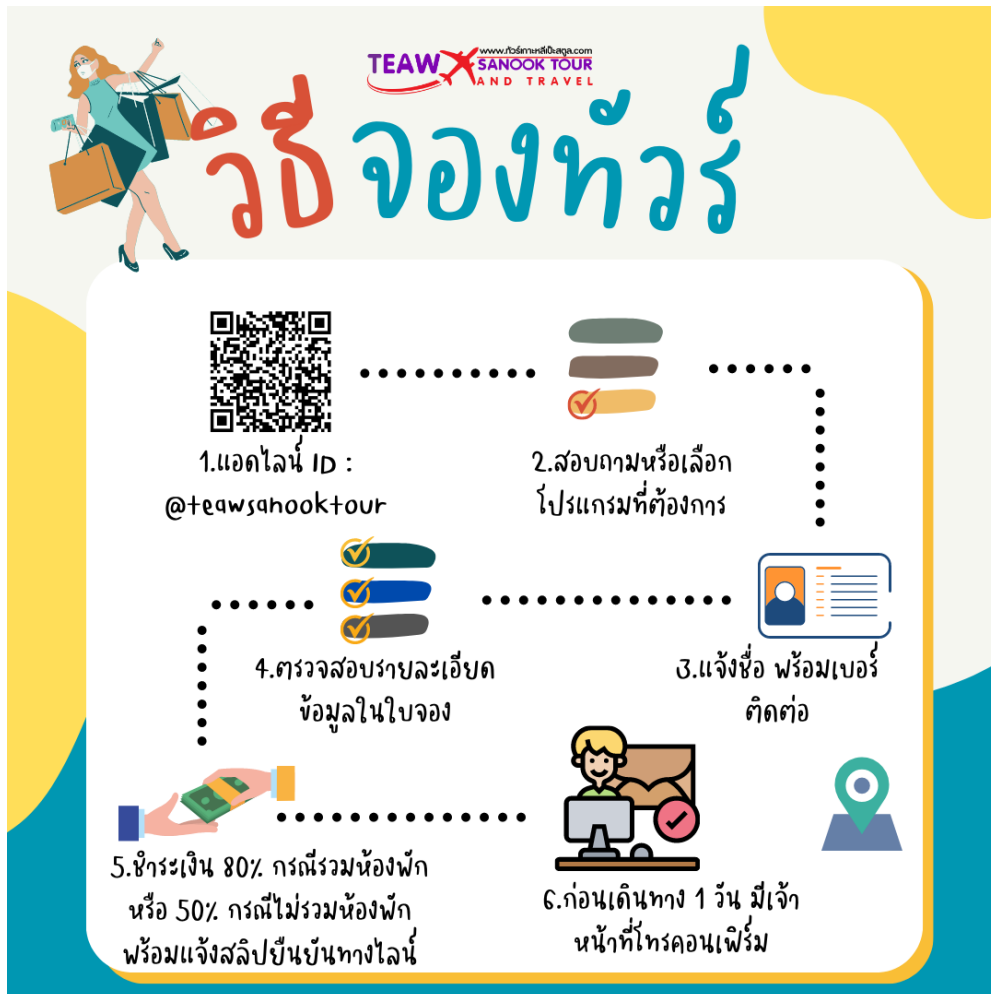
- 1.ค่ารถรับส่ง \*กรณีจองแบบรวมรถรับส่ง เท่านั้น
- 2.ค่าเรือสปีทโบ๊ทไป-กลับ
- 3.ค่าที่พัก 3 คืน
- 4.ค่าอาหาร 5 มื้อ ( มื้อเช้าที่โรงแรม 3 มื้อ + มื้อเที่ยงตอนไปดำน้ำแบบกล่อง 2 มื้อ)
- 5.ค่าทริปดำน้ำโซนใน 1 วัน และโซนนอก 1 วัน
- 6.ค่าน้ำกักดำน้ำ + เสื้อชูชีพ
- 7.ค่าประกันอุบัติเหตุ วงเงินสูงสุด 1,000,000 บาท

อัตราค่าบริการนี้ยังไม่รวม..

- 1.ค่าภาษีมูลค่าเพิ่ม 7% (กรณีต้องการใบเสร็จเพื่อเบิก)
- 2.ค่าอาหารมื้ออื่นๆ นอกเหนือจากที่ระบุ

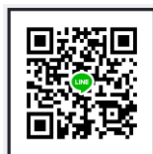


3.ค่าบริการเสริมอื่นๆเพิ่มเติมนอกเหนือจากที่ระบุ



เงื่อนไขการชำระค่าบริการ

- หลังจากได้รับใบจองต้องชำระเงินมัดจำเป็นเงินจำนวน 50% ของราคาทัวร์ \*สำหรับลูกค้าที่จองแพคเกจไม่รวมห้องพักทุกเส้นทาง\* และ \*สำหรับลูกค้าที่จองแพคเกจพร้อมห้องพัก\* ต้องชำระเงินมัดจำเป็นเงินจำนวน 80% ของราคาทัวร์ทั้งหมด เพื่อสำรองที่นั่งหรือห้องพัก กรณีไม่โอนมัดจำถือว่าท่านยังไม่ได้จองทัวร์





- และในส่วนที่เหลือ กรณี เส้นทางหลีเป๊ะ สามารถชำระได้ที่ทำเรือวันเดินทางในยอดส่วนที่เหลือ แต่ กรณี เส้นทางอื่นๆ ต้องโอนชำระครบ 100% ก่อนเดินทาง 1 วัน
- หลังจาก บริษัท ได้รับเงินมัดจำครบตามที่เรียกเก็บงวดแรกแล้ว เราจะทำการจองห้องต่อไปยังโรงแรม หากห้องที่ท่านทำจองมากับทาง บริษัทเที่ยวสนุกทัวร์ฯ เกิดเต็มหรือมีไม่เพียงพอ ลูกค้าจะต้องเปลี่ยนประเภทห้อง หรือ เปลี่ยนโรงแรม และอาจจะมีค่าใช้จ่ายที่เพิ่มขึ้นหรือต่ำลง ขึ้นอยู่กับรีสอร์ทและประเภทห้องนั้นๆ เพราะห้องทางเราจะเช็ควันต่อวันเท่านั้น
- บางรีสอร์ท ที่ เกาะหลีเป๊ะ ค่าห้องแพงกว่า เงินที่บริษัทเก็บมาจากลูกค้า ดังนั้นหาก ลูกค้ายกเลิกกะทันหัน หรือ ยกเลิก โดยที่ทางรีสอร์ท ไม่อนุญาตให้ บริษัทเที่ยวสนุกทัวร์ฯ คืนห้องได้ ทางบริษัทฯ จำเป็นจะต้องเรียกเก็บเงินเพิ่มจากลูกค้า เพื่อให้พอกับค่าใช้จ่ายทั้งหมด ที่ ชำระไปก่อนแล้ว
- หลังจาก ที่ลูกค้า โอนเงินมาแล้ว รบกวนลูกค้าส่งสลิปโอนเงิน มายังช่องทางที่ลูกค้าติดต่อกับเจ้าหน้าที่ของบริษัทฯ ในเวลา 08.00 น. – 17.00 น.
- หลังจากลูกค้าโอนจองมัดจำมาแล้วกำลังรอเดินทาง ลูกค้าไม่สามารถยกเลิกการเดินทางหรือเลื่อนการเดินทางได้ กรณีต้องการยกเลิก หรือเลื่อนการเดินทาง ทางบริษัทเที่ยวสนุกทัวร์ฯ ขอสงวนสิทธิ์ในการไม่คืนเงินมัดจำทั้งหมด

### คำถามที่พบบ่อย

#### ➤ ต้องชำระเงินมัดจำเท่าไร ?

กรณี ลูกค้าที่จองแพคเกจไม่รวมห้องพักทุกเส้นทาง มัดจำ 50% ของราคาทัวร์ทั้งหมดกรณีไม่โอนมัดจำถือว่าท่านยังไม่ได้จองทัวร์

กรณี ลูกค้าที่จองแพคเกจพร้อมห้องพักต้องมัดจำ 80% ของราคาทัวร์ทั้งหมด กรณีไม่โอนมัดจำถือว่าท่านยังไม่ได้จองทัวร์

#### ➤ หากวันเดินทางเรือสปีดโบ๊ทออกไม่ได้ ?

กรณีวันเดินทางเกิดพายุ คลื่นลมแรง หรือ สาเหตุที่เกิดจากภัยธรรมชาติ และได้รับการแจ้งจากการท่า ฝั่งคนเดินเรือ ทำให้เรือสปีดโบ๊ทไม่สามารถออกเดินทางได้ทางเรายินดีคืนเงินค่าเรือครบ







เต็มจำนวน แต่หากลูกค้าท่านใดที่จองแพคเกจพร้อมที่พักด้วยทางเราต้องทำการปรึกษากับทางรีสอร์ทเป็นกรณีไป นะคะ

## ➤ หากวันไปดำนํ้าเดินทางไม่ได้จะคืนเงินหรือไม่ ?

กรณีวันที่ลูกค้าไปดำนํ้า เรือหางยาวไม่สามารถเดินทางออกได้เนื่องจากคลื่นลมแรง และทางกัปตันประเมินแล้วว่าเสี่ยง ทางเราจะคืนเงินค่าดำนํ้าให้ แต่ทางเราจะหักในส่วนต่างของการทำประกัน และ ค่าวกล่อง(ในส่วนของค่าวกล่องคนเรือจะนำไปให้ลูกค้าที่รีสอร์ท) แต่กรณีฝนตก แต่เรือสามารถออกได้แต่ลูกค้าไม่สะดวกใจจะเดินทางอันนี้ทางเราขออนุญาตชาร์จเต็มจำนวนนะคะ

## ➤ เวลาตัว เกิดเปลี่ยนวันเดินทาง ?

กรณี เวลา ไฟล์ทบิน / รถโดยสารประจำทาง / ตู้รถไฟ เกิดเปลี่ยนแปลง ณ วันเดินทาง ซึ่งไม่ตรงตามเวลาที่แจ้ง และทำให้ ไม่ทันรอบรถ เรือ ลูกค้าต้องซื้อตั๋วรถ เรือ ใหม่ เท่านั้นนะคะ

## ➤ เปลี่ยนวัน เวลา เดินทางกลับ ?

หากลูกค้าต้องการ เปลี่ยนเวลา และ วันกลับ ซึ่งไม่ตรงตามที่ แจ้งในวันคอนเฟิร์มลูกค้าต้อง แจ้ง

เปลี่ยนก่อนวันที่จะกลับอย่างน้อย 1 วัน (ภายในเวลา 09.00 น. - 14.00 น. เท่านั้น) หากแจ้งในวันเดินทางขออนุญาตชาร์จค่ารถและค่าเรือเต็มจำนวนนะคะ

## ➤ ยกเลิก ลดจำนวนผู้เดินทาง ?

กรณี ลดจำนวนผู้เดินทาง หรือ ต้องการยกเลิกการเดินทาง (สำหรับลูกค้าที่จองเข้ามาแบบไม่รวมห้องพักเท่า

นั้น) ครอบคลุมแจ้งล่วงหน้าอย่างน้อย 1 วัน (ภายในเวลา 09.00 น. - 14.00 น. เท่านั้น) หากแจ้งในวันเดินทาง ทางเราขออนุญาต ชาร์จเต็ม 100% นะคะ





สำหรับลูกค้าที่มีห้องพัก หากทางบริษัทได้ชำระค่าห้องให้กับโรงแรม หรือ รีสอร์ทแล้ว ทางบริษัทไม่สามารถยกเลิกได้ทุกกรณี หากลูกค้ายืนยันจะยกเลิก และเกิดส่วนต่างในระหว่างเงินที่ลูกค้าชำระค่ามัดจำ กับ เงินที่ทางบริษัทชำระค่าห้องไป ลูกค้าต้องรับผิดชอบในส่วนต่างนี้เอง

## ➤ กรณีจองซ้ำ หลายๆบริษัท ?

กรณี เกิดการจองซ้ำกัน เช่น เพื่อนจองไปแล้ว หรือ ลืมว่าจองไว้แล้วทำให้เกิดการจองซ้ำหลายบริษัท หากทางเราคอนเฟิร์มแล้ว วันเดินทางหากลูกค้าไม่เดินทางกับเราทางเราขออนุญาตเก็บเต็มจำนวน และไม่รับผิดชอบค่าใช้จ่ายในส่วนเกินที่จองมาซ้ำกัน

## ➤ กระเป๋าไปไม่ได้กี่ใบ กรณีจองรถจอย ?

กรณีลูกค้าจองแพคเกจรถจอย จะมีรถทั้งแบบ 10/12 ที่นั่ง อนุญาตให้ลูกค้ามีการเป่าเดินทางแค่ท่านละ 1 ใบเท่านั้น ใบที่ 2 สามารถวางตักได้ กรณีใบที่ 2 เป็นใบใหญ่ทางเราขออนุญาตชาร์จเพิ่มอีก 1 ที่นั่งนะคะ

## ➤ กรณีเกิดของหาย ทางทัวร์จะทำอย่างไร ?

ทางเราจะไม่รับผิดชอบทุกกรณี แนะนำและขอความร่วมมือ รบกวณลูกค้าทุกท่าน เช็คกระเป๋าสัมภาระ หรือสิ่งของมีค่า ทุกครั้งก่อน ขึ้น-ลง รถ เรือ นะคะ กรณี ไม่จำเป็นแนะนำไม่ควรนำไปเด็ดขาด

